

## HIER FINDEN SIE UNSERE TAFEL-AUSGABESTELLEN



**Papenburg**  
Grader Weg 58 · 26871 Papenburg  
**Öffnungszeiten**  
Mo. - Do. 13:30 - 17:00 Uhr



**Aschendorf**  
Poststraße 9 · 26871 Aschendorf  
**Öffnungszeiten**  
Di. und Do. 14:50 - 16:00 Uhr



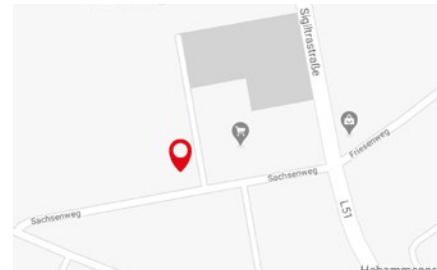
**Dörpen**  
im Christophorus-Haus · 26892 Dörpen  
**Öffnungszeiten**  
Di. 10:15 - 11:30 Uhr, Do. 14:45 - 16:00 Uhr



**Esterwegen**  
Alte Schulstraße 15 · 26897 Esterwegen  
**Öffnungszeiten**  
Fr. 15:00 - 16:00 Uhr, Sa. 11:45 - 13:15 Uhr



**Werlte**  
Kompanie Str. 7 · 49757 Werlte  
**Öffnungszeiten**  
Di. 14:00 - 16:00 Uhr



**Sögel**  
Sachsenweg 2b · 49751 Sögel  
**Öffnungszeiten**  
Do. 14:00 - 15:00 Uhr

## KONTAKT






### Koordination der „Papenburger Tafeln“

SKFM Papenburg e.V.  
Grader Weg 58 · 26871 Papenburg  
Telefon: 04961 66078-166 · Fax 66078-21  
E-Mail: tafeln@skfm-papenburg.de  
Internet: www.skfm-papenburg.de

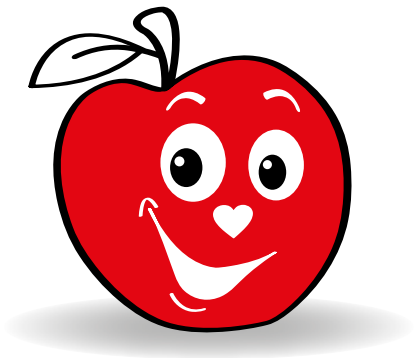
Wir unterstützen die Öffentlichkeitsarbeit:



## UNSERE ANGEBOTE

-  Das Soziale Kaufhaus
-  Papenburger Tafel in Papenburg und Umgebung
-  Wohnungslosenhilfe
-  Rechtliche Betreuung
-  Ehrenamt aus Nächstenliebe

**PAPENBURGER  
TAFEL**  
*im nördlichen Emsland*



Ökumenische Solidarität.  
Hilfe unter einem Dach.



## DER SKFM PAPENBURG

Der SKFM Papenburg e.V. ist ein caritativer Verein mit einem umfassenden Betreuungs- und Beratungsangebot im nördlichen Emsland. Über 500 Ehrenamtliche und mehr als 35 hauptamtliche Mitarbeiter\*innen sind im Sinne des caritativen Auftrags der katholischen Kirche tätig und möchten dazu beitragen, auf unterschiedliche Weise benachteiligte Menschen nachhaltig zu unterstützen, sie in die Gesellschaft zu integrieren. Mit unserem Leitsatz „Der Mensch am Rand ist unsere Mitte“ setzen wir uns für soziale Gerechtigkeit und ein soziales Zusammenleben ein.



## DAS PRINZIP DER TAFEL

Die Tafeln sammeln überschüssige Lebensmittel und verteilen diese gegen eine kleine Spende an Personen mit geringem Einkommen.

## FÜR WEN IST UNSER ANGEBOT?

Personen mit geringem Einkommen (entsprechend der Hartz-IV-Gesetze) können in den Papenburger Tafeln in Papenburg, Aschendorf, Dörpen, Esterwegen, Werlte und Sögel Lebensmittel erhalten und in den Sozialen Kaufhäusern des SKFM Papenburg e.V. Waren zum ermäßigten Preis erwerben.

## WIE NEHME ICH AN DER TAFEL TEIL?

Bitte melden Sie sich während der Öffnungszeiten telefonisch bei Ihrer Tafel und vereinbaren Sie einen Termin für eine Bedürftigkeitsprüfung. Wir benötigen dazu Ihren **Personalausweis** (auch die eventueller Familienangehöriger) sowie sämtliche **Nachweise über das Einkommen und Vermögen** (dazu zählen Verdienstnachweis/Lohnabrechnungen oder SGB II-Bescheid, Rentenbescheid, Einkünfte aus Vermietung und Verpachtung, Betriebsrenten, Minijobs oder sonstige Einkünfte).

Wenn Sie zum Kreis der Bedürftigen zählen, erhalten Sie eine Kundenkarte. Mit dieser Karte können Sie in den Papenburger Tafeln Lebensmittel erhalten und in den Sozialen Kaufhäusern ermäßigt einkaufen.

### ZU BEACHTEN

#### Haltbarkeit

Erfahrene Mitarbeiter\*innen übernehmen im Lebensmittelbereich die Vorsortierung. Nach Abholung durch unsere Kunden sollten die Lebensmittel zügig verzehrt und nicht allzu lang aufbewahrt werden. Die Verantwortung für den Verzehr liegt alleine beim Konsumenten. Eine Haftung wird durch den SKFM Papenburg e.V. nicht übernommen.

#### Mitzubringen sind

Einkaufstasche oder -korb sowie Dosen oder feste Behälter für Frischwaren (Kuchen, Käse etc.).

#### Kostenbeitrag

Zur Bewältigung der Betriebskosten (Fahrzeug, Energie, Putzmittel etc.) sind wir auf die Zahlung eines Kostenbeitrags angewiesen:

**pro Erwachsener 1,00 €**  
**pro Kind 0,50 €**

Wir können nur die Lebensmittel verteilen, die uns als Spende zur Verfügung gestellt werden. Auf persönliche oder religiöse Wünsche gehen wir - soweit möglich - gerne ein. Hierbei werden alle Kunden gleichbehandelt.

## SIE MÖCHTEN HELFEN?

**Ehrenamtliche Mitarbeit:** Für unsere sechs Tafel- ausgabestellen im nördlichen Emsland werden immer tatkräftige Helfer\*innen gesucht. Wenn Sie sich gerne in unserem Bereich ehrenamtlich engagieren möchten, nehmen Sie bitte Kontakt zu uns auf.  
SKFM Papenburg e. V. · Annegret Brüggemann  
Gutshofstraße 44/46 · 26871 Papenburg  
T. 04961 66078-163 · ehrenamt@skfm-papenburg.de

**Lebensmittelspenden:** Die meisten Lebensmittel erhalten wir von den Märkten und Discountern im nördlichen Emsland. Vor allem frische Ware mit ablaufenden Mindesthaltbarkeitsdatum wird uns zur Verfügung gestellt. Für die Kunden unserer Tafeln ist es immer eine besondere Freude, auch lang haltbare Lebensmittel des täglichen Bedarfs (wie etwa Nudeln, Konserven, Kaffee, etc.) zu erhalten - hier ist immer Bedarf vorhanden. Sie möchten unsere Arbeit unterstützen und Lebensmittel spenden? Dann nehmen Sie gerne Kontakt zu uns auf.

**Spenden:** Wenn Ihnen die Zeit für eine Mitarbeit fehlt, Sie uns aber gerne finanziell unterstützen möchten, freuen wir uns sehr. Jede Spende – ob groß oder klein – ist für uns wertvoll und willkommen. Bei Geldspenden ist auch die Ausstellung einer Spendenbescheinigung möglich.

#### Partnerschaft:

Wir bieten Unternehmen eine Partnerschaft an, damit wir unsere Öffentlichkeitsarbeit finanzieren können. Die Unternehmen werden im Rahmen unserer Arbeiten namentlich genannt.

Rufen Sie uns gerne an, zwecks näheren Informationen. Tel. 04961 66078-0

**Unsere Bankverbindung:**  
**Sparkasse Emsland**  
DE42 2665 0001 0000 0103 06

**Hümmlinger Volksbank**  
DE68 2806 9381 0012 3676 00

**Emsländische Volksbank**  
DE27 2666 1494 8519 4689 00

